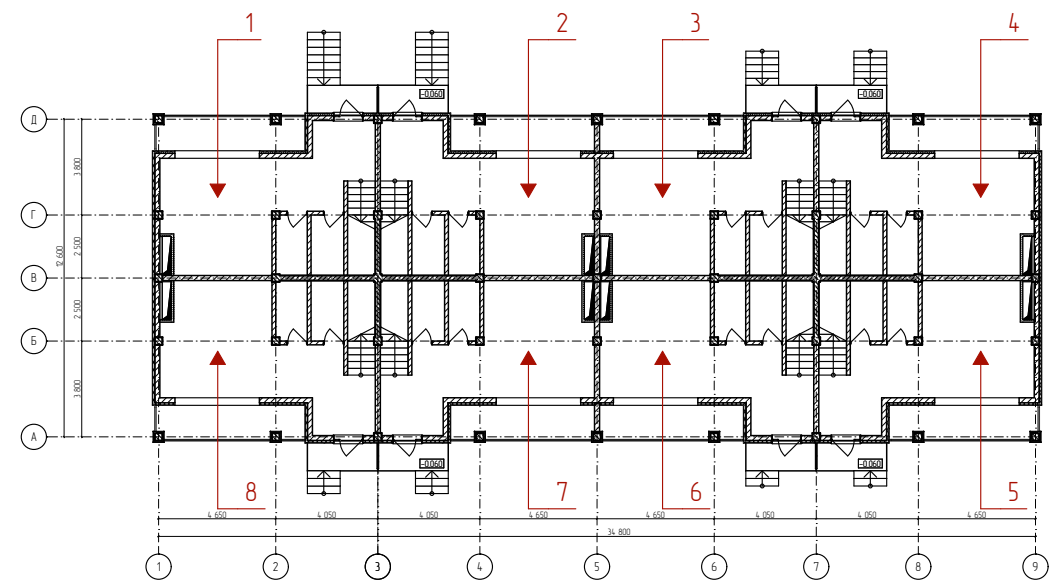


Схема здания



Ведомость основного комплекта чертежей марки АР

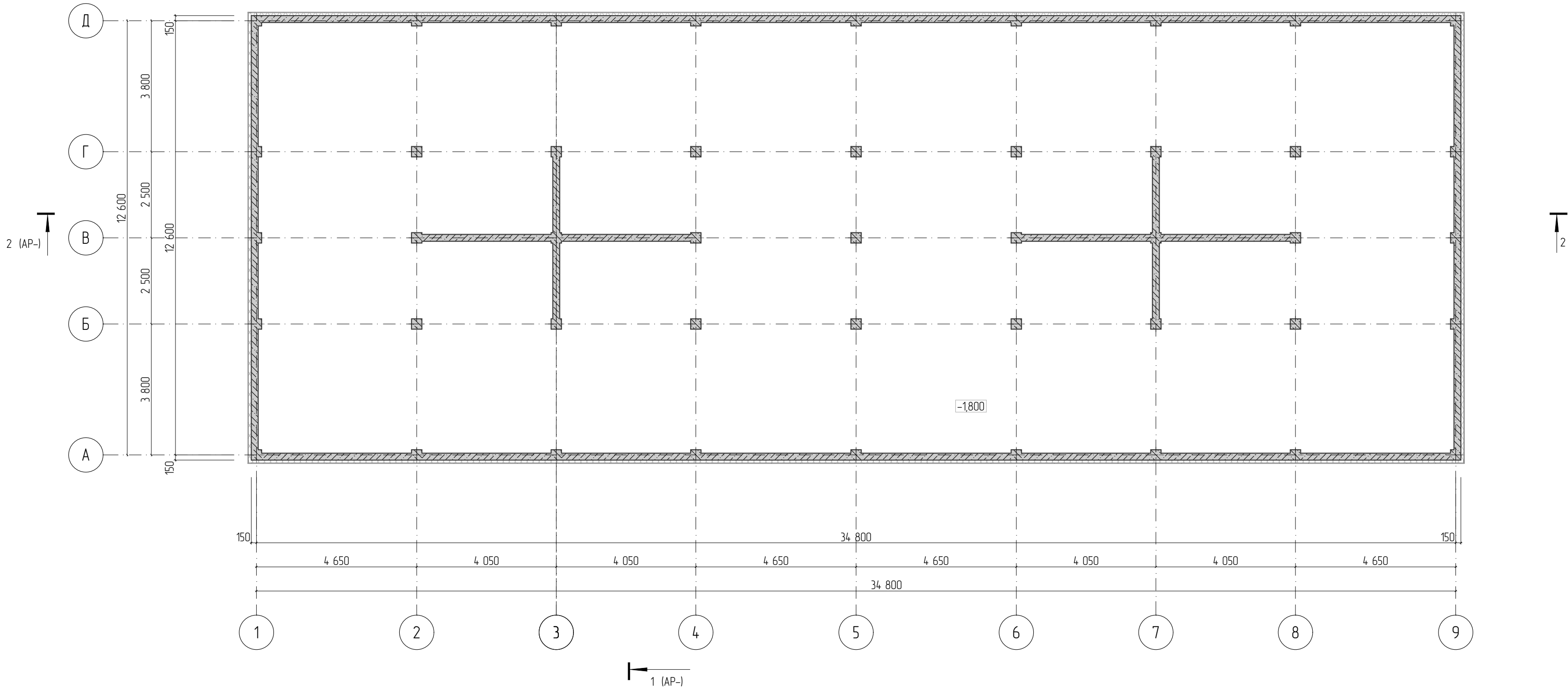
Лист	Наименование	Примечание
.1	Лист общих данных	
.2	План техподполья на отм.-1.800	
.3	План этажа на отм.0.000	
.4	План этажа на отм.+3.300	
.5	План этажа на отм.+6.600	
.6	План эксплуатируемой кровли	
.7	Фасад 1-9	
.8	Фасад 9-1	
.9	Фасад А-Д, Фасад Д-А	

№ Блок	Общая площадь помещений, м2	№ Блок	Общая площадь здания, м2
БЛОК №1	123,7	БЛОК №1	154,3
БЛОК №2	122,9	БЛОК №2	153,3
БЛОК №3	122,9	БЛОК №3	153,3
БЛОК №4	123,7	БЛОК №4	154,3
БЛОК №5	123,7	БЛОК №5	154,3
БЛОК №6	122,9	БЛОК №6	153,3
БЛОК №7	122,9	БЛОК №7	153,3
БЛОК №8	123,7	БЛОК №8	154,3
	986,4 м		1 230,4 м

Краткое описание

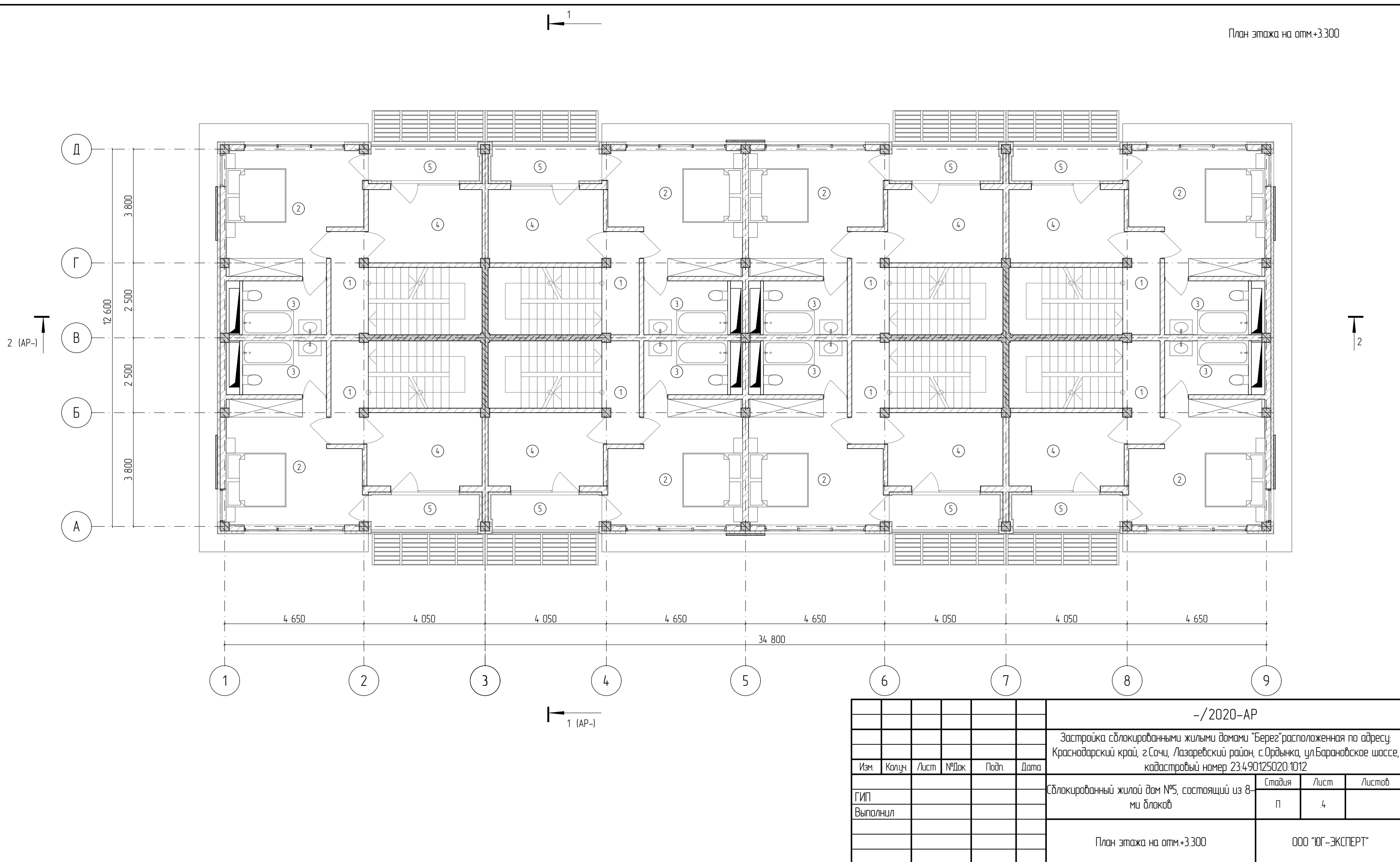
Сблокированный жилой дом №5, состоящий из 8-ми блоков
Архитектурный объем продиктован внутренней организацией пространства, согласно заданию на проектирование.
Здание простой, прямоугольной формы в плане
Габариты здания в осях: 12,6 х 34,8 м.
Фасад здания выполнен в минималистичном стиле. Наличие больших световых проемов позволяет обеспечить естественное освещение и инсоляцию помещений.
За условную отметку 0.000 принят уровень чистого пола первого этажа, что соответствует абсолютной отметке 41.70
Водосток – наружный организованный.

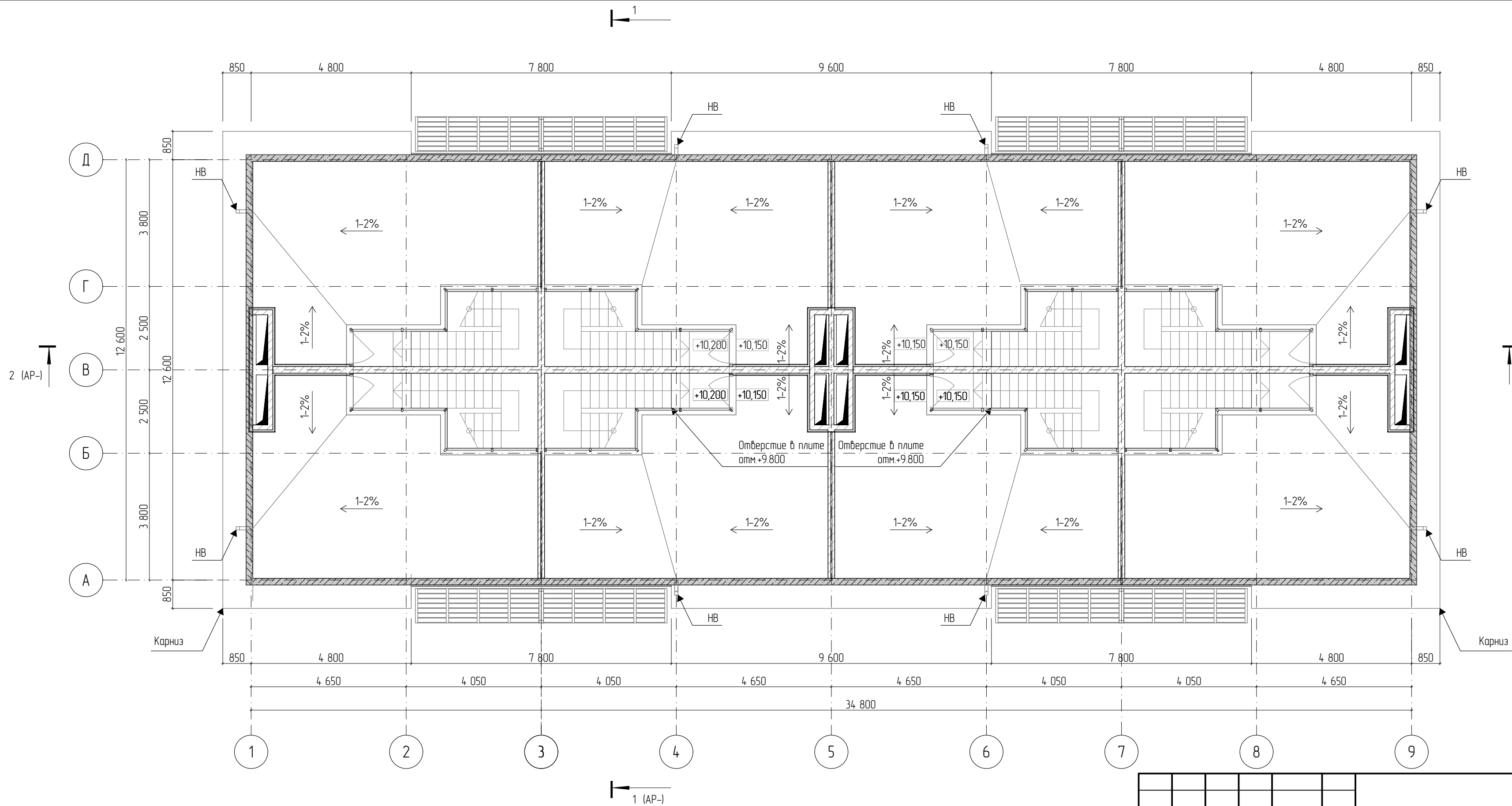
						- / 2020 - АР			
						Застройка сблокированными жилыми домами "Берез" расположенная по адресу: Краснодарский край, г.Сочи, Лазаревский район, с.Ордынка, ул.Барановское шоссе, кадастровый номер 23:49:0125020:1012			
Изм.	Колуч.	Лист	№Док.	Подп.	Дата	Сблокированный жилой дом №5, состоящий из 8- ми блоков	Стадия	Лист	Листов
ГИП							П	.1	
Выполнил							Лист общих данных		
						ООО "ЮГ-ЭКСПЕРТ"			



						-/2020-AP		
						Застройка сблокированными жилыми домами "Берез"расположенная по адресу: Краснодарский край, г.Сочи, Лазаревский район, с.Ордынка, ул.Барановское шоссе, кадастровый номер 23:490125020:1012		
Изм.	Колуч.	Лист	№Док.	Подп.	Дата			
ГИП						Сблокированный жилой дом №5, состоящий из 8-ми б/локов	Стадия	Лист
Выполнил							П	.2
						План техподполья на отм.-1.800	ООО "ЮГ-ЭКСПЕРТ"	

№ Блок	Номер помещения	Наименование	Площадь помещения, м2
Б/ЛОК №1			
	1	Холл	4,0
	2	Жилая комната	17,1
	3	С/у	5,0
	4	Кабинет	9,4
	5	Балкон	4,1
			39,6 м
Б/ЛОК №2			
	1	Холл	4,0
	2	Жилая комната	16,9
	3	С/у	5,0
	4	Кабинет	9,4
	5	Балкон	4,1
			39,4 м
Б/ЛОК №3			
	1	Холл	4,0
	2	Жилая комната	16,9
	3	С/у	5,0
	4	Кабинет	9,4
	5	Балкон	4,1
			39,4 м
Б/ЛОК №4			
	1	Холл	4,0
	2	Жилая комната	17,1
	3	С/у	5,0
	4	Кабинет	9,4
	5	Балкон	4,1
			39,6 м
Б/ЛОК №5			
	1	Холл	4,0
	2	Жилая комната	17,1
	3	С/у	5,0
	4	Кабинет	9,4
	5	Балкон	4,1
			39,6 м
Б/ЛОК №6			
	1	Холл	4,0
	2	Жилая комната	16,9
	3	С/у	5,0
	4	Кабинет	9,4
	5	Балкон	4,1
			39,4 м
Б/ЛОК №7			
	1	Холл	4,0
	2	Жилая комната	16,9
	3	С/у	5,0
	4	Кабинет	9,4
	5	Балкон	4,1
			39,4 м
Б/ЛОК №8			
	1	Холл	4,0
	2	Жилая комната	17,1
	3	С/у	5,0
	4	Кабинет	9,4
	5	Балкон	4,1
			39,6 м
			316,0 м





						-/2020-AP		
						Застройка сблокированными жилыми домами "Берез"расположенная по адресу: Краснодарский край, г.Сочи, Лазаревский район, с.Ордынка, ул.Барановское шоссе, кадастровый номер 23:490125020:1012		
Изм.	Колуч.	Лист	№Док.	Подп.	Дата			
ГИП						Сблокированный жилой дом №5, состоящий из 8-ми б/блоков	Стадия	Лист
Выполнил							П	.6
						План эксплуатируемой кровли	ООО "ЮГ-ЭКСПЕРТ"	

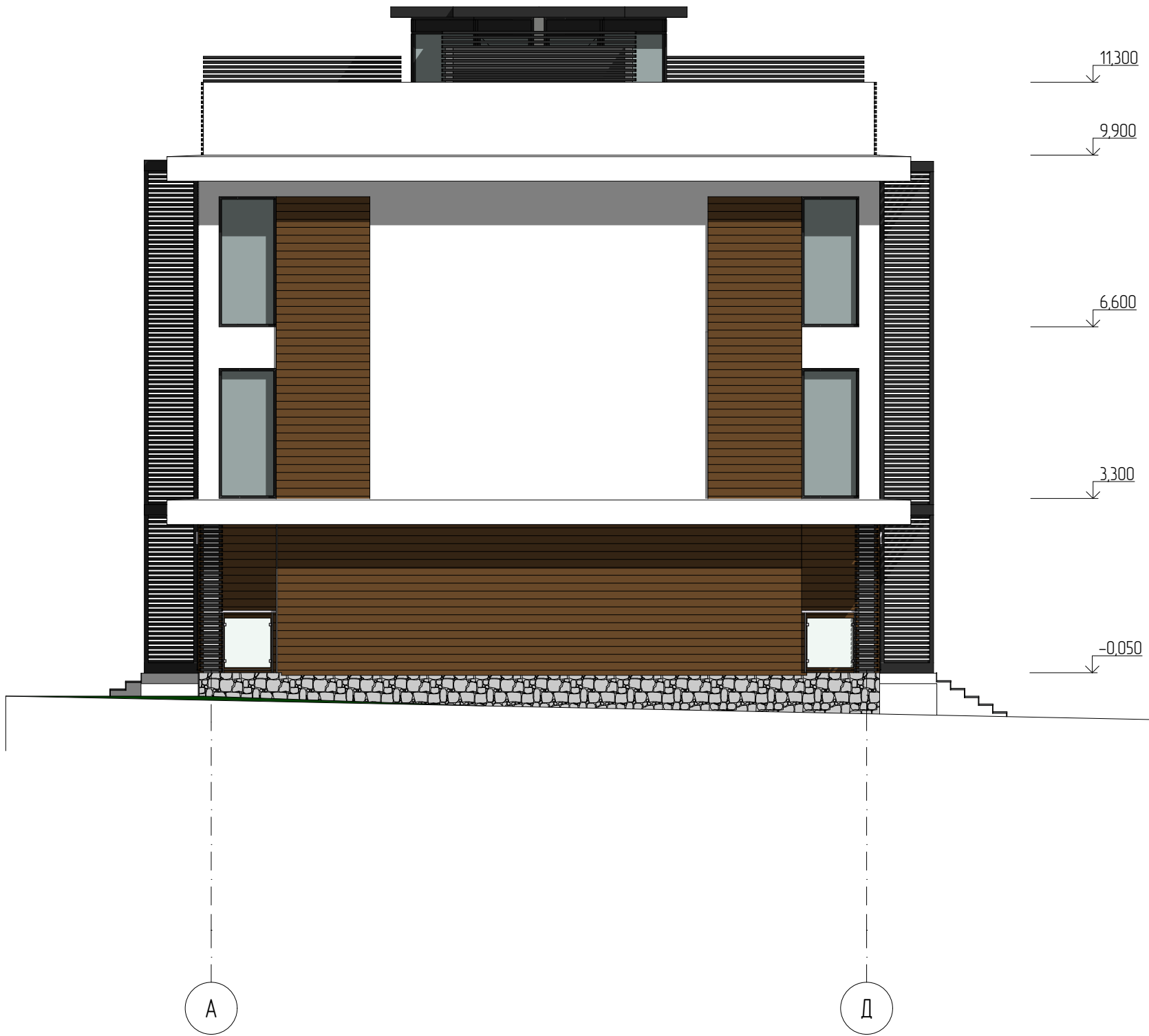


						-/2020-AP		
						Застройка сблокированными жилыми домами "Берез" расположенная по адресу: Краснодарский край, г.Сочи, Лазаревский район, с.Ордынка, ул.Барановское шоссе, кадастровый номер 23:490125020:1012		
Изм.	Колуч.	Лист	№Док.	Подп.	Дата			
ГИП						Сблокированный жилой дом №5, состоящий из 8-ми б/локов	Стадия	Лист
Выполнил							п	.7
						Фасад 1-9	ООО "ЮГ-ЭКСПЕРТ"	

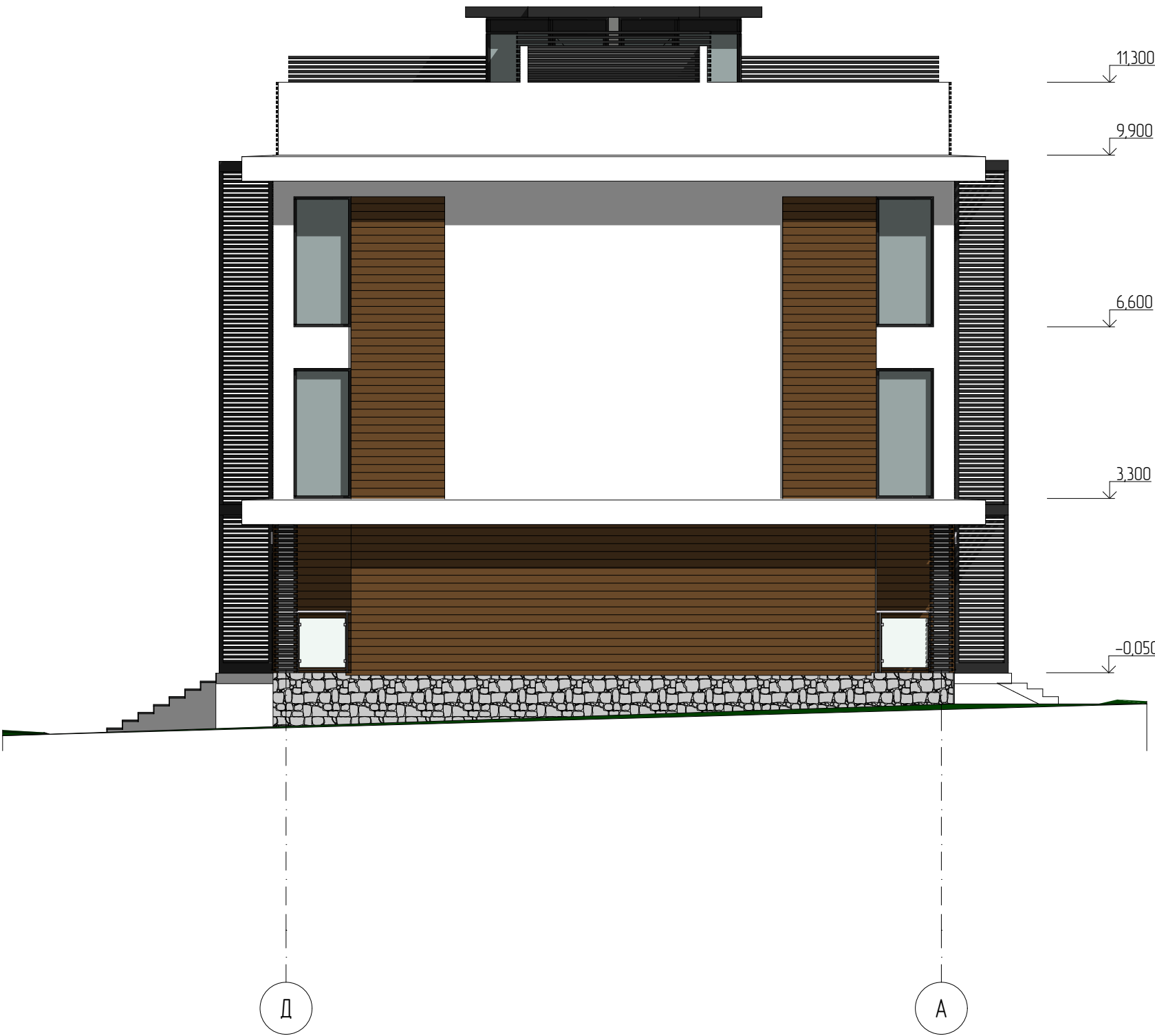


						-/2020-AP		
						Застройка сблокированными жилыми домами "Берез" расположенная по адресу: Краснодарский край, г.Сочи, Лазаревский район, с.Ордынка, ул.Барановское шоссе, кадастровый номер 23:490125020:1012		
Изм.	Колуч.	Лист	№Док.	Подп.	Дата			
ГИП						Сблокированный жилой дом №5, состоящий из 8-ми б/блоков	Стадия	Лист
Выполнил							П	.8
						Фасад 9-1	ООО "ЮГ-ЭКСПЕРТ"	

Фасад А-Д



Фасад Д-А



						-/2020-AP		
						Застройка сблокированными жилыми домами "Берез" расположенная по адресу: Краснодарский край, г.Сочи, Лазаревский район, с.Ордынка, ул.Барановское шоссе, кадастровый номер 23:490125020:1012		
Изм.	Колуч.	Лист	№Док.	Подп.	Дата			
ГИП						Сблокированный жилой дом №5, состоящий из 8-ми б/локов	Стадия	Лист
Выполнил							п	.9
						Фасад А-Д, Фасад Д-А	ООО "ЮГ-ЭКСПЕРТ"	